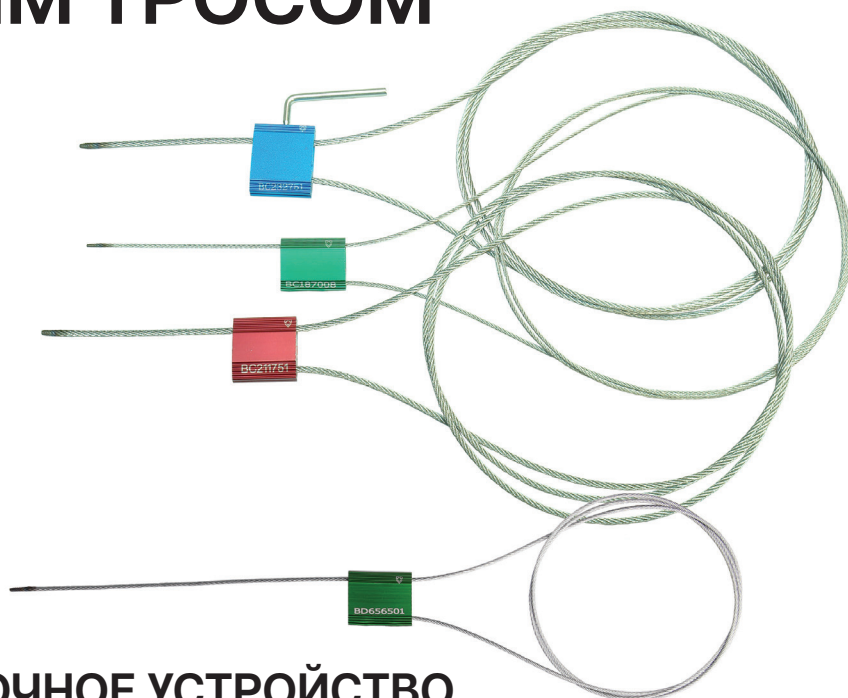


МАЛТИЛОК КЭЙБЛ СИЛ С УДЛИНЕННЫМ ТРОСОМ



ЗАПОРНО-ПЛОМБИРОВОЧНОЕ УСТРОЙСТВО ДЛЯ АВТОТРАНСПОРТА И КОНТЕЙНЕРОВ

ПРЕИМУЩЕСТВА

- Удлиненный гибкий трос ЗПУ позволяет производить запирание несовмещенных отверстий, расположенных на существенном расстоянии друг от друга.
- Удобная моноблочная конструкция.
- Неформованный трос раскручивается при обрезании.

ЦВЕТА

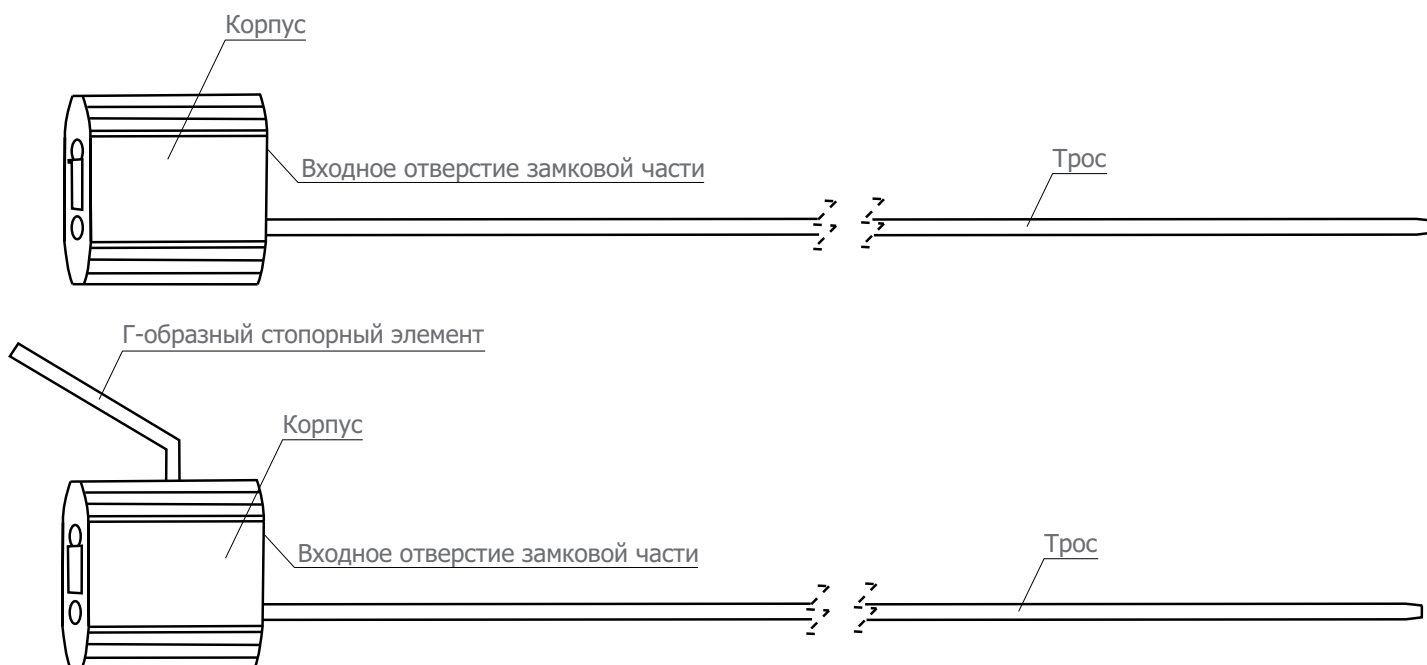
Стандартный: красный, синий, зеленый.

МАРКИРОВКА И ДРУГИЕ ОПЦИИ

Лазерная маркировка: 8 буквенно-цифровых знаков.

ТЕХНИЧЕСКИЕ ХАРАКТЕРИСТИКИ

Модификация	Малтилок Кэйбл Сил 1,0 с тросом 1000 мм	Малтилок Кэйбл Сил 1,5	Малтилок Кэйбл Сил 2,5	Малтилок Кэйбл Сил 5,0 с закруткой
Материал корпуса / гибкого элемента	литой алюминий / гальванизированный трос			
Габаритные размеры корпуса, мм	26 x 22 x 6	26 x 22 x 6	26 x 22 x 6	31,5 x 25 x 8,5
Рабочая длина троса, мм	1000	1500	1500	1500
Диаметр троса, мм	1,5	1,5	2,5	2,5
Усилие разрушения, кгс	не менее 180	не менее 250	не менее 700	не менее 800
Порядковый номер (лазерная маркировка)	8 буквенно-цифровых знаков			
Температура использования, °С	от -50 до +180			
Коррозионная стойкость	высокая			
Нанесение дополнительной индивидуальной маркировки	от 1 000 шт.			
Установка / снятие	вручную / с помощью тросорезов			
Упаковка, шт.	500	500	200	200
Размер упаковки, мм	400 x 300 x 130			
Масса упаковки, кг	11	12,5	12,5	14,5
Минимальная партия поставки (кратная партия продаж)	50			



**ОБРАЩАЙТЕСЬ ЗА БЕСПЛАТНОЙ КОНСУЛЬТАЦИЕЙ
К НАШИМ СПЕЦИАЛИСТАМ**

МАЛТИЛОК КЭЙБЛ СИЛ С УДЛИНЕННЫМ ТРОСОМ

ИНСТРУКЦИЯ ПО ЭКСПЛУАТАЦИИ

ЗАПОРНО-ПЛОМБИРОВОЧНОЕ УСТРОЙСТВО ДЛЯ АВТОТРАНСПОРТА И КОНТЕЙНЕРОВ

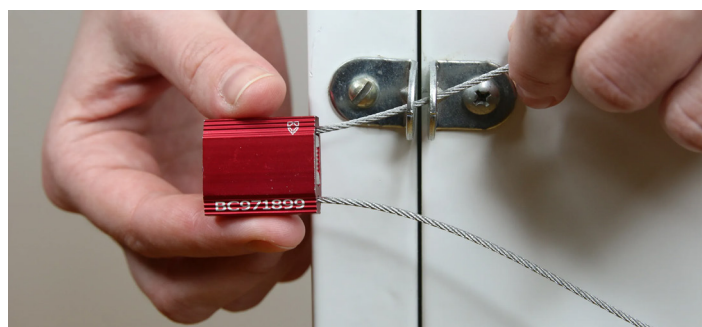
УСТАНОВКА

Гибкий трос ЗПУ позволяет производить запирание несовмещенных отверстий, расположенных на расстоянии друг от друга.

1. Пропустите свободной конец троса в отверстия проушин опечатываемого объекта и далее во входное отверстие корпуса ЗПУ.
2. Произведите затягивание троса до получения петли минимального размера.
3. Проверьте надежность замыкания попыткой вытянуть трос в обратном замыканию направлении. При исправном состоянии ЗПУ обратный ход исключается.
4. Номер установленного ЗПУ и, при необходимости, дополнительную информацию (название компании, описание логотипа, размещенного на ЗПУ, цвет) занесите в сопроводительные документы.

СНЯТИЕ

1. Сверьте номер ЗПУ и дополнительную маркировку с данными, указанными в сопроводительных документах.
2. Убедитесь в отсутствии следов вскрытия или механических повреждений. Обратите внимание на изменение цвета корпуса и троса, наличие обломанного стопорного механизма внутри корпуса, отсутствие свободного перемещения троса в замковом механизме, топографию размещения и соответствие порядкового номера, логотипа, а также геометрических характеристик ЗПУ.
3. Снимите ЗПУ с помощью тросореза путем перекусывания петли троса.



ПРИЗНАКИ НЕСАНЦИОНИРОВАННОГО ВОЗДЕЙСТВИЯ

В случае обнаружения следов вскрытия ЗПУ или признаков его разрушения снятие необходимо производить в присутствии специальной комиссии с составлением коммерческого акта в установленном порядке, либо акта общей формы, составленного произвольно или в порядке, установленном организацией, применяющей ЗПУ. Снятое с объекта ЗПУ и оформленные документы упаковываются в конверт и направляются на экспертное исследование. Те же действия необходимы в случае обнаружения недостачи.

Для эффективного применения изделия необходимо разработать четкую процедуру опечатывания с момента приобретения ЗПУ, установки на объект и до его снятия. Эта процедура должна быть закреплена в специальном регламенте или ином внутреннем документе.